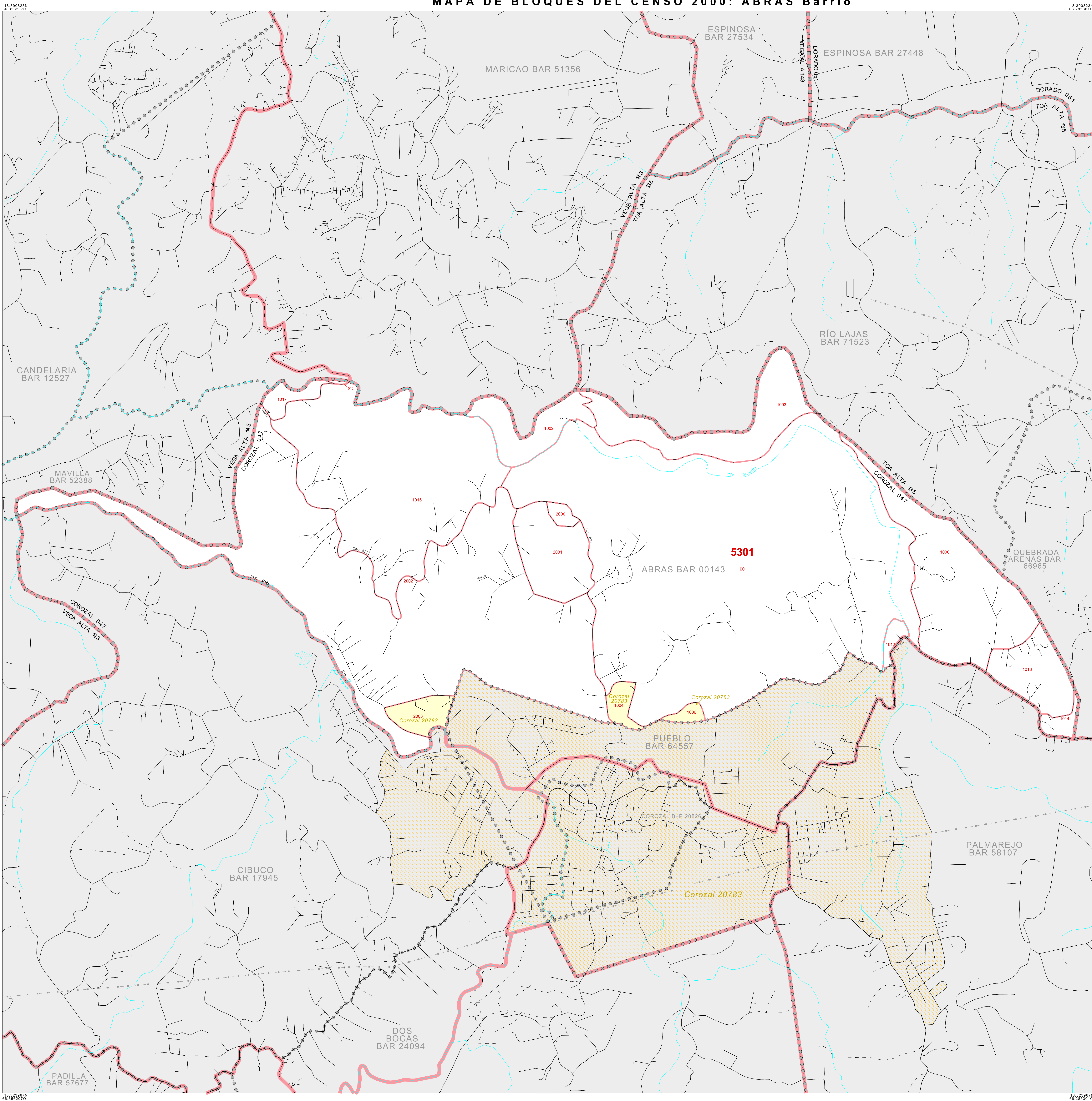


MAPA DE BLOQUES DEL CENSO 2000: ABRAS Barrio



LEYENDA

SÍMBOLOS	ESTILO DE NOMBRES
☆☆☆☆	INTERNACIONAL
	PUERTO RICO
■ ■ ■ ■ ■	MUNICIPIO
● ● ● ● ●	BARRIOS / BARRIOS-PUEBLO
○ ○ ○ ○ ○	Sub-barrio
	Lugar Dentro de la Entidad Indicada <i>Comunidad / Zona Urbana</i>
	Lugar Fuera de la Entidad Indicada <i>Comunidad / Zona Urbana</i>
	Sector Censal
	BLOQUE CENSAL ¹

RASGOS

	Tubería/Línea de Transmisión Eléctrica	
	Línea de Riego / Fiezo	
	Línea de Propiedad / Límite No. Visible	

Mapa insertado **Fuera del Área**

Desde los límites interseccionales, de Puerto Rico o de municipio colindantes, el mapa mostrará solamente el símbolo para el límite de rango más alto.
1. Un número de bloque seguido por un asterisco indica que el número de bloque se repite en alguna otra parte del bloque.