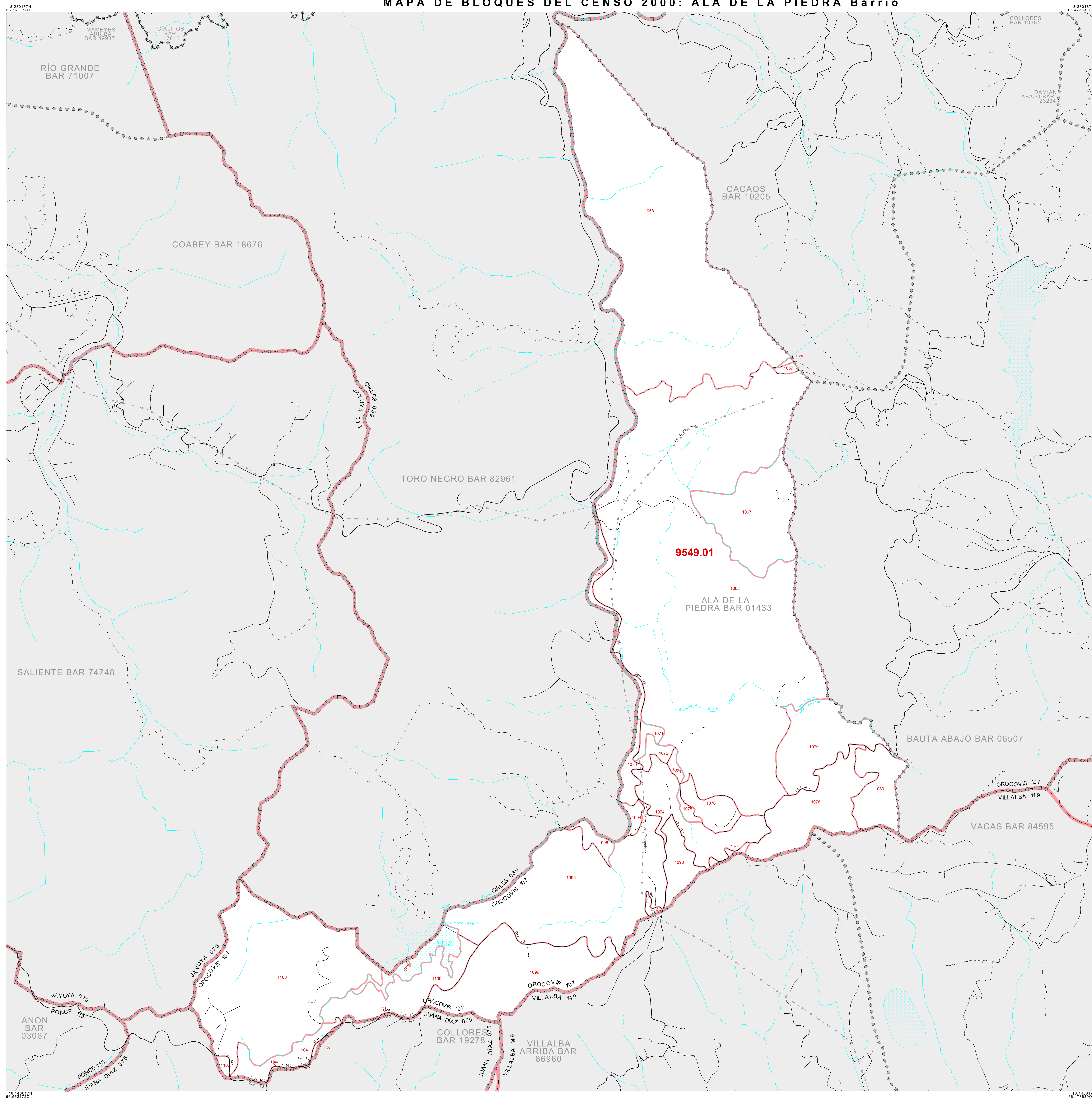


MAPA DE BLOQUES DEL CENSO 2000: ALA DE LA PIEDRA Barrio



LEYENDA

SÍMBOLOS	ESTILO DE NOMBRES
☆☆☆☆	INTERNACIONAL
////	PUERTO RICO
■ ■ ■ ■	MUNICIPIO
● ● ● ●	BARRIOS / BARRIOS-PUEBLO
○ ○ ○ ○	Sub-barrio
	Lugar Dentro de la Entidad Indicada Comunidad / Zona Urbana
	Lugar Fuera de la Entidad Indicada Comunidad / Zona Urbana
	Sector Censal
	BLOQUE CENSAL

RASGOS

	Tubería/Línea de Transmisión Eléctrica	
	Línea de Agua Fría	
	Línea de Propiedad/Línea de Fideicomiso	
	Límite No. Viable	

MIDIO : : : : Mapa insertado Fuera del Área

Desde los límites internacionales, de Puerto Rico o de municipio coincidas, el mapa mostrará solamente el símbolo para el límite de rango más alto.
 El número de bloque seguido por un asterisco indica que el número de bloque se repite en alguna otra parte del bloque.

18 230187N 66 562172O 18 230187N 66 473620O

MAMEYES ARRIBA BAR 49937 CIALITOS BAR 17816 COLLORES BAR 19364 DAMIAN ABAJO BAR 23236

RÍO GRANDE BAR 71007 COABEY BAR 18676 CACAOS BAR 10205

SALIENTE BAR 74748 TORO NEGRO BAR 82961 ALA DE LA PIEDRA BAR 01433 BAUTA ABAJO BAR 06507

ANÓN BAR 03067 JAYUYA 073 OROCOVIS 107 VILLALBA 149 VACAS BAR 84595

JAYUYA 073 FONCE 113 JUAN DIAZ 015 OROCOVIS 107 VILLALBA 149 VILLALBA ARRIBA BAR 86960

JAYUYA 073 OROCOVIS 107 COLLORES BAR 19278 JUAN DIAZ 015 VILLALBA 149

18 146617N 66 562172O 18 146617N 66 473620O

N
 O E
 S

0 1 2 3 4 5 6 mi
 0 1 2 3 4 5 6 km

La escala del mapa trazado es de 1:12500

TIPO DE ENTIDAD: Barrio
 NOMBRE: Ala de la Piedra barrio (01433)
 ST: Puerto Rico (72)
 CO: Orocovis Municipio (107)

MAPA DE BLOQUES DEL CENSO 2000
 (ZRGUENT)42472014330010000000

Clave para Hojas Adyacentes

MAPA 1 DE 1 HOJA MATRIZ
 Número Total De Hojas: 1 (Índice 0; Matriz 1; Insertado 0)

Todos los límites legales y nombres son al 1 de enero del 2000. Los límites mostrados en este mapa son utilizados por el Negociado del Censo solamente para propósitos de recopilación y tabulación de datos estadísticos; la representación para propósitos estadísticos no constituye una determinación de autoridad jurídica sobre derechos de propiedad o autorización. Fuente: Base de datos TIGER del Negociado del Censo. Proyección: State-based Albers Equal Area. Departamento de Comercio de los EE.UU., Administración de Economía y Estadísticas.