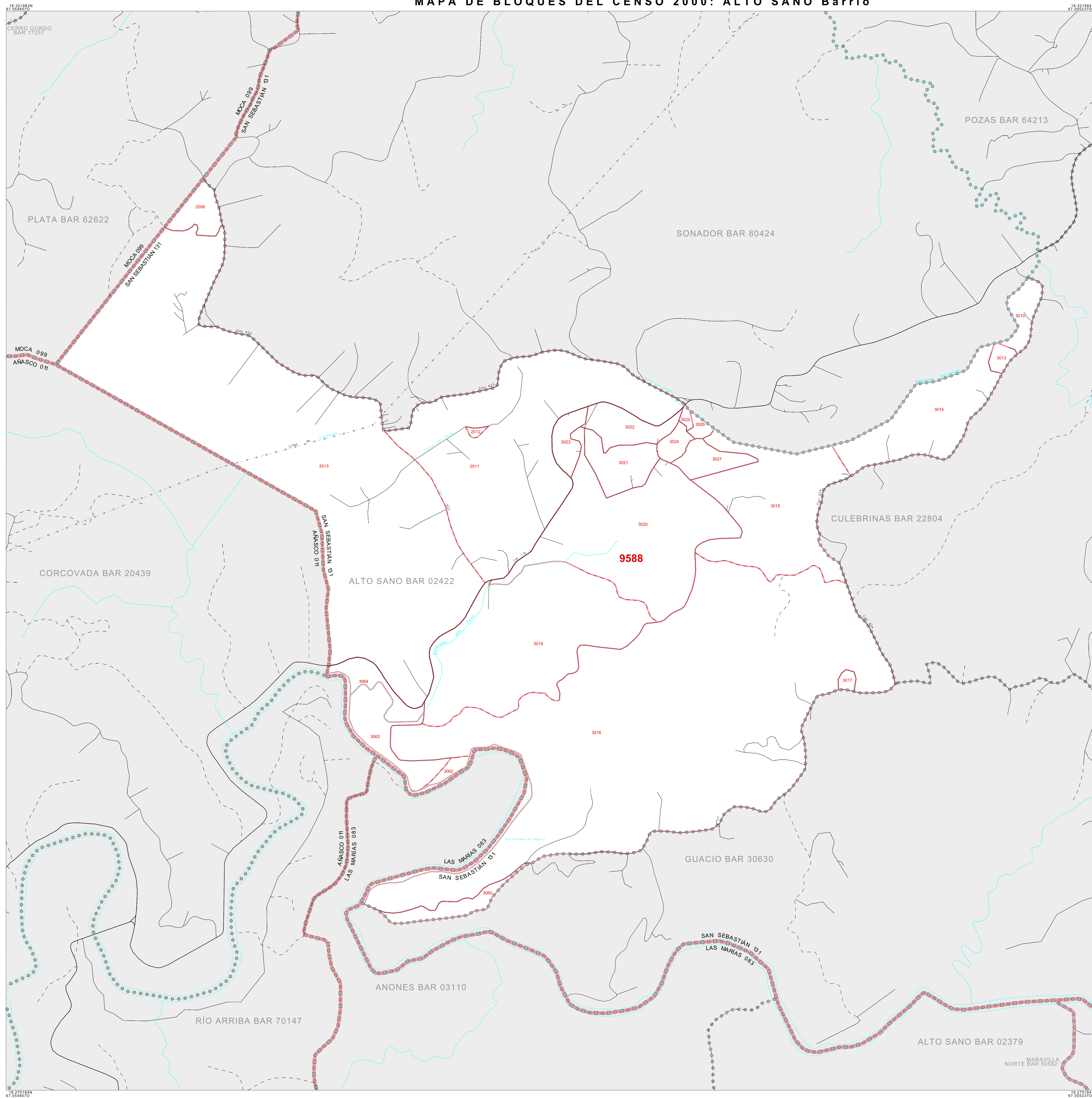


MAPA DE BLOQUES DEL CENSO 2000: ALTO SANO Barrio



**LEYENDA**

SÍMBOLOS	ESTILO DE NOMBRES
☆☆☆☆	INTERNACIONAL
////	PUERTO RICO
■ ■ ■ ■	MUNICIPIO
● ● ● ●	BARRIOS / BARRIOS-PUEBLO
○ ○ ○ ○	Sub-barrio
Color	Lugar Dentro de la Entidad Indicada
Color	Comunidad / Zona Urbana
Color	Lugar Fuera de la Entidad Indicada
Color	Comunidad / Zona Urbana
Red Line	<b>Sector Censal</b>
Red Line	BLOQUE CENSAL <sup>1</sup>

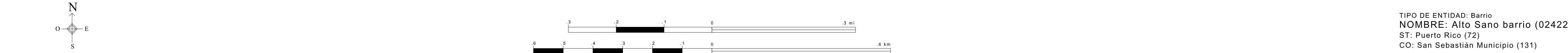
  

**RASGOS**

Autopista	Tubería/Línea de Transmisión Eléctrica	Arroyo Permanente / Línea Costera
Carretera Secundaria	Línea de Agua Fría	Arroyo Intermitente
Camino para Jirón / Camino/Esplanada / Límite	Línea de Proyección / Límite de Parcela	Río Grande / Lago
Ferrocarril	Límite No. Viable	

Mapa insertado    Fuera del Área

Desde los límites internacionales, de Puerto Rico o de municipio coincidas, el mapa mostrará solamente el símbolo para el límite de rango más alto.  
 1. Un número de bloque seguido por un asterisco indica que el número de bloque se repite en alguna otra parte del bloque.



Todos los límites legales y nombres son al 1 de enero del 2000. Los límites mostrados en este mapa son utilizados por el Negociado del Censo solamente para propósitos de recopilación y tabulación de datos estadísticos; la representación para propósitos estadísticos no constituye una determinación de autoridad jurídica sobre derechos de propiedad o autorización.  
 Fuente: Base de datos TIGER del Negociado del Censo  
 Proyección: State-based Albers Equal Area  
 Departamento de Comercio de los EE.UU., Administración de Economía y Estadísticas.

TIPO DE ENTIDAD: Barrio  
 NOMBRE: Alto Sano barrio (02422)  
 ST: Puerto Rico (72)  
 CO: San Sebastián Municipio (131)



Clave para Hojas Adyacentes

0	1	2
3	4	5

MAPA 1 DE 1 HOJA MATRIZ  
 Número Total De Hojas: 1 (Índice 0; Matriz 1; Insertado 0)