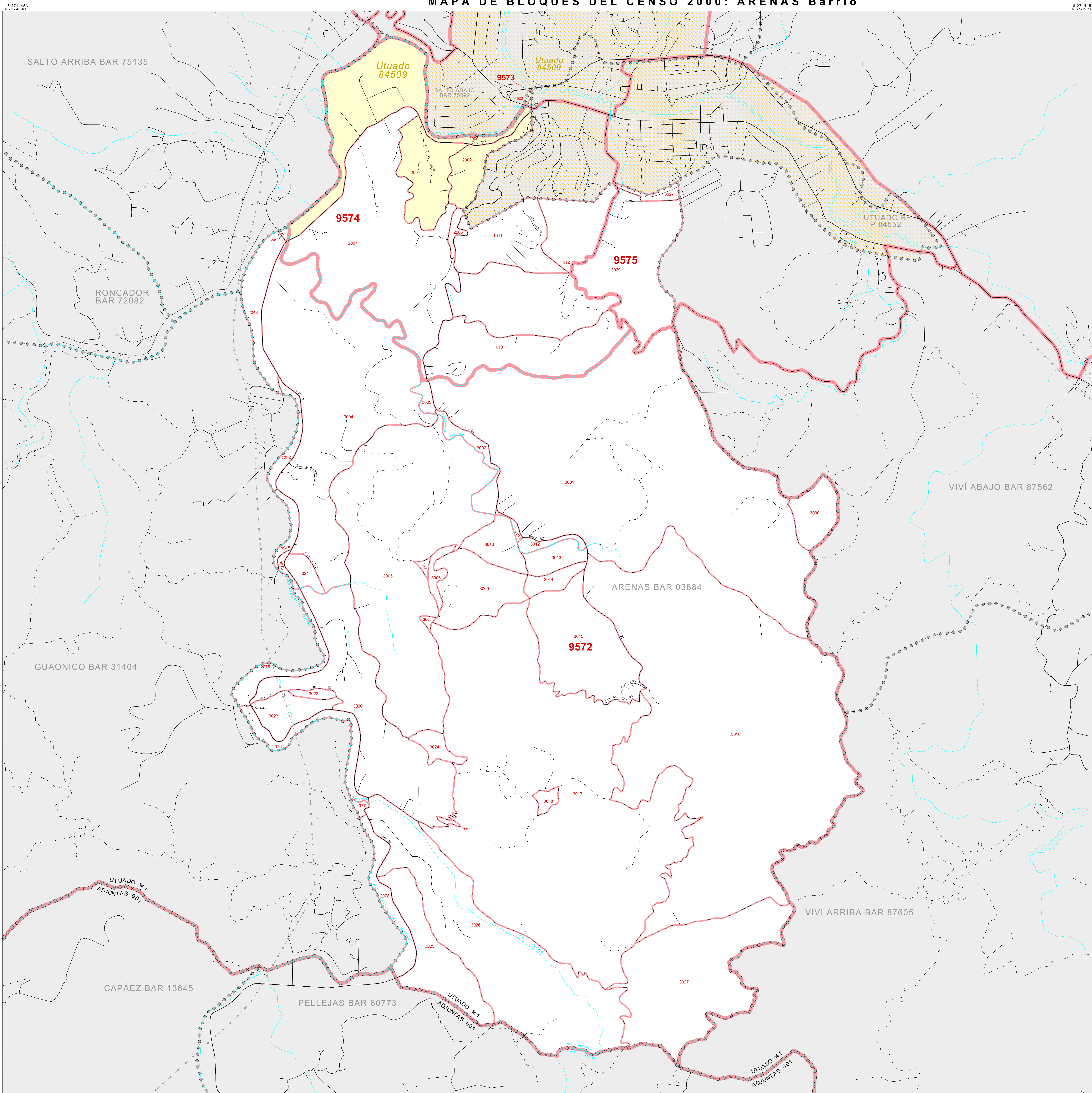


MAPA DE BLOQUES DEL CENSO 2000: ARENAS Barrio



LEYENDA

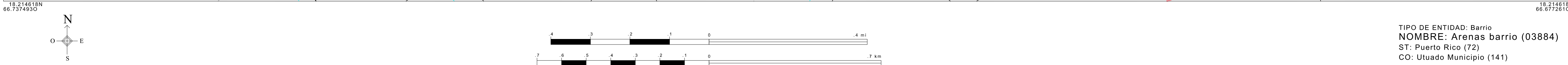
SÍMBOLOS	ESTILO DE NOMBRES
☆☆☆☆☆	INTERNACIONAL
	PUERTO RICO
■ ■ ■ ■ ■	MUNICIPIO
● ● ● ● ●	BARRIOS / BARRIOS-PUEBLO
○ ○ ○ ○ ○	Sub-barrio
	Lugar Dentro de la Entidad Indicada
	Comunidad / Zona Urbana
	Lugar Fuera de la Entidad Indicada
	Comunidad / Zona Urbana
	Sector Censal
	BLOQUE CENSAL¹

RASGOS

	Tubería/Línea de Transmisión Eléctrica	
	Línea de Agua Fría	
	Línea de Propiedad/Línea de Fideicomiso	
	Límite No. Vialité	

MIDIO: Mapa insertado Fuera del Área

Desde los límites internacionales, de Puerto Rico o de municipio coincidas, el mapa mostrará solamente el símbolo para el límite de rango más alto.
¹ Un número de bloque seguido por un asterisco indica que el número de bloque se repite en alguna otra parte del bloque.



Todos los límites legales y nombres son al 1 de enero del 2000. Los límites mostrados en este mapa son utilizados por el Negociado del Censo solamente para propósitos de recopilación y tabulación de datos estadísticos; la representación para propósitos estadísticos no constituye una determinación de autoridad jurídica sobre derechos de propiedad o autorización.
 Fuente: Base de datos TIGER del Negociado del Censo
 Proyección: State-based Albers Equal Area
 Departamento de Comercio de los EE.UU., Administración de Economía y Estadísticas.

TIPO DE ENTIDAD: Barrio
 NOMBRE: Arenas barrio (03884)
 ST: Puerto Rico (72)
 CO: Utuado Municipio (141)



Clave para Hojas Adyacentes

0	1	2
3	4	5

MAPA 1 DE 1 HOJA MATRIZ
 Número Total De Hojas: 1 (Índice 0; Matriz 1; Insertado 0)