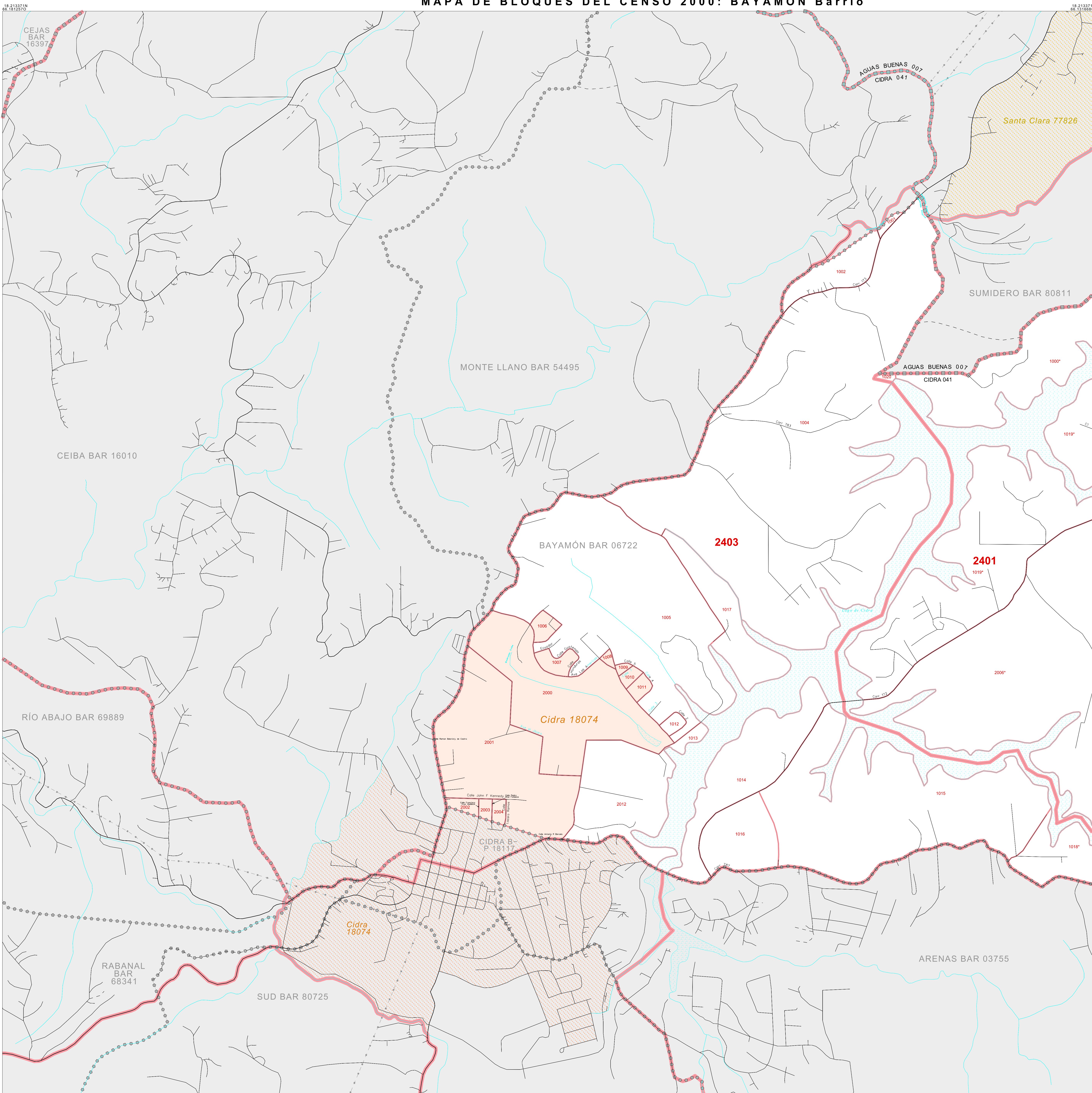


MAPA DE BLOQUES DEL CENSO 2000: BAYAMÓN Barrio



**LEYENDA**

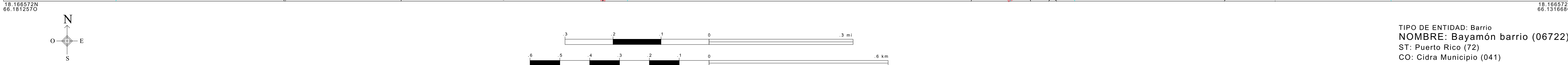
<b>SÍMBOLOS</b>	<b>ESTILO DE NOMBRES</b>
☆☆☆☆☆	<b>INTERNACIONAL</b>
///////	<b>PUERTO RICO</b>
□□□□□	<b>MUNICIPIO</b>
●●●●●	<b>BARRIOS / BARRIOS-PUEBLO</b>
○ ○ ○ ○ ○	<b>Sub-barrio</b>
■ ■ ■ ■ ■	Lugar Dentro de la Entidad Indicada
■ ■ ■ ■ ■	<b>Comunidad / Zona Urbana</b>
■ ■ ■ ■ ■	Lugar Fuera de la Entidad Indicada
■ ■ ■ ■ ■	<b>Comunidad / Zona Urbana</b>
■ ■ ■ ■ ■	<b>Sector Censal</b>
■ ■ ■ ■ ■	<b>BLOQUE CENSAL<sup>1</sup></b>

**RASGOS**

Autopista	Tubería/Línea de Transmisión Eléctrica	Arroyo Permanente / Línea Costera
Carretera Secundaria	Línea de Agua Frio	Arroyo Intermitente
Caminos para Juntas / Caminos/Avanzada y Lechos	Línea de Propiedad / Línea de Fideicomiso	Río Grande/Lago
Ferrocarril	Límite No. Vialité	

Mapa insertado    Fuera del Área

Desde los límites internacionales, de Puerto Rico o de municipio coincidas, el mapa mostrará solamente el símbolo para el límite de rango más alto.  
<sup>1</sup> Un número de bloque seguido por un asterisco indica que el número de bloque se repite en alguna otra parte del bloque.



Todos los límites legales y nombres son al 1 de enero del 2000. Los límites mostrados en este mapa son utilizados por el Negociado del Censo solamente para propósitos de recopilación y tabulación de datos estadísticos; la representación para propósitos estadísticos no constituye una determinación de autoridad jurídica sobre derechos de propiedad o autorización.  
 Fuente: Base de datos TIGER del Negociado del Censo  
 Proyección: State-based Albers Equal Area  
 Departamento de Comercio de los EE.UU., Administración de Economía y Estadísticas.

TIPO DE ENTIDAD: Barrio  
 NOMBRE: Bayamón barrio (06722)  
 ST: Puerto Rico (72)  
 CO: Cidra Municipio (041)



Clave para Hojas Adyacentes

1	2
---	---

Localización de la Hoja dentro de la Entidad

MAPA 1 DE 2 HOJAS MARTRICES  
 Número Total De Hojas: 3 (Índice 1; Matriz 2; Insertado 0)