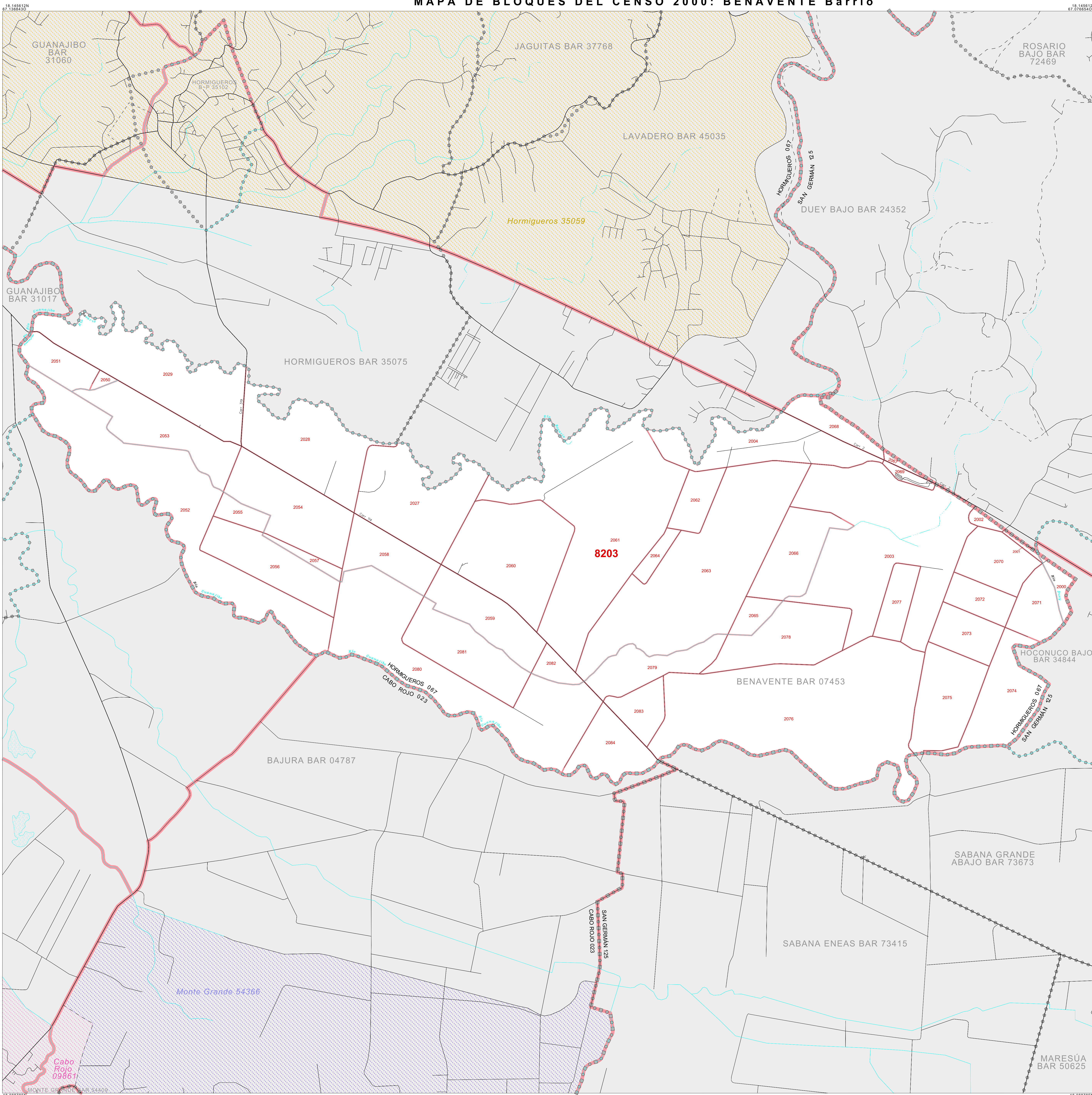


MAPA DE BLOQUES DEL CENSO 2000: BENAVENTE Barrio



LEYENDA

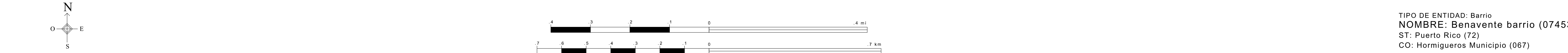
SÍMBOLOS	ESTILO DE NOMBRES
☆☆☆☆☆	INTERNACIONAL
	PUERTO RICO
■ ■ ■ ■ ■	MUNICIPIO
● ● ● ● ●	BARRIOS / BARRIOS-PUEBLO
○ ○ ○ ○ ○	Sub-barrio
	Lugar Dentro de la Entidad Indicada <i>Comunidad / Zona Urbana</i>
	Lugar Fuera de la Entidad Indicada <i>Comunidad / Zona Urbana</i>
	Sector Censal BLOQUE CENSAL ¹

RASGOS

	Tubería/Línea de Transmisión Eléctrica	
	Línea de Agua Frio	
	Línea de Propiedad/Línea de Fideicomiso	
	Límite No Viable	

Mapa insertado **Fuera del Área**

Desde los límites internacionales, de Puerto Rico o de municipio coincidentes, el mapa mostrará solamente el símbolo para el límite de rango más alto.
1. Un número de bloque seguido por un asterisco indica que el número de bloque se repite en alguna otra parte del bloque.



Todos los límites legales y nombres son al 1 de enero del 2000. Los límites mostrados en este mapa son utilizados por el Negociado del Censo solamente para propósitos de recopilación y tabulación de datos estadísticos; la representación para propósitos estadísticos no constituye una determinación de autoridad jurídica sobre derechos de propiedad o autorización.
Fuente: Base de datos TIGER del Negociado del Censo
Proyección: State-based Albers Equal Area
Departamento de Comercio de los EE.UU., Administración de Economía y Estadísticas.

TIPO DE ENTIDAD: Barrio
NOMBRE: Benavente barrio (07453)
 ST: Puerto Rico (72)
 CO: Hormigueros Municipio (067)



Clave para Hojas Adyacentes

0	1	2
3	4	5

MAPA 1 DE 1 HOJA MATRIZ
 Número Total De Hojas: 1 (Índice 0; Matriz 1; Insertado 0)