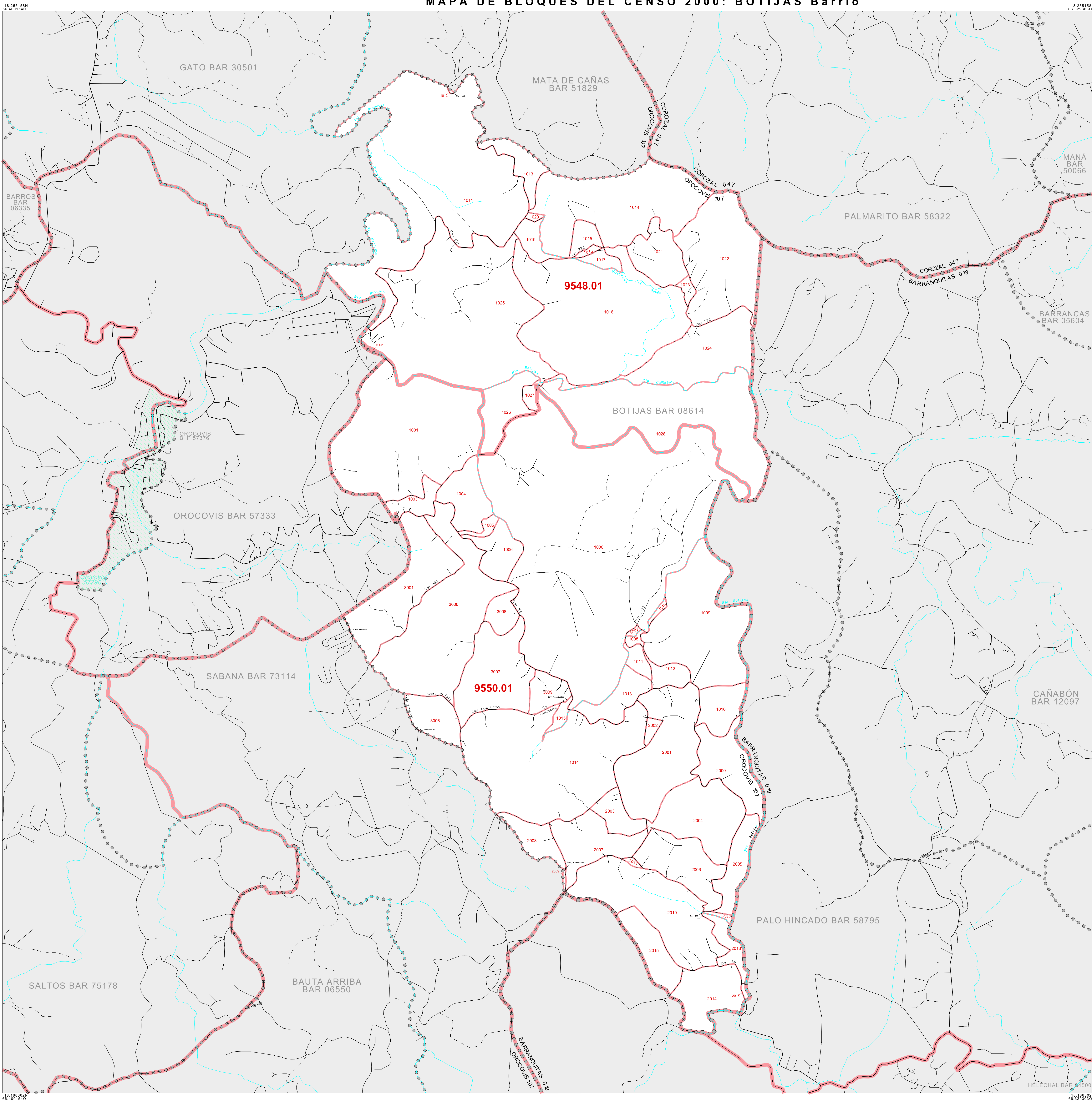


MAPA DE BLOQUES DEL CENSO 2000: BOTIJAS Barrio



LEYENDA

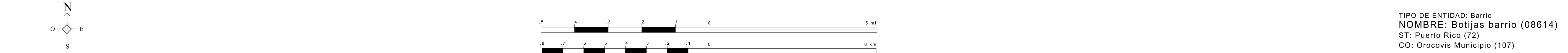
SÍMBOLOS	ESTILO DE NOMBRES
☆☆☆☆☆ INTERNACIONAL	☆☆☆☆☆ PUERTO RICO
■■■■■■■■ MUNICIPIO	■■■■■■■■ BARRIOS / BARRIOS-PUEBLO
●●●●●● Sub-barrio	○●○●○● Lugar Dentro de la Entidad Indicada
■ ■ ■ ■ ■ ■ Lugar Fuera de la Entidad Indicada	■ ■ ■ ■ ■ ■ Comunidad / Zona Urbana
■ ■ ■ ■ ■ ■ Comunidad / Zona Urbana	■ ■ ■ ■ ■ ■ Sector Censal
■ ■ ■ ■ ■ ■ BLOQUE CENSAL	

RASGOS

Autopista	Tubería/Línea de Transmisión Eléctrica	Arroyo Permanente / Línea Costera
Carretera Secundaria	Línea de Agua Frio	Arroyo Intermitente
Caminos para Juntas / Caminos/Esquinas a Límite	Línea de Propiedad / Límite de Parcela	Río Grande / Lago
Ferrocarril	Límite No. Vialidad	

M.D.G.
 Mapa insertado
 Fuera del Área

Desde los límites internacionales, de Puerto Rico o de municipio coincidas, el mapa mostrará solamente el símbolo para el límite de rango más alto.
 1. Un número de bloque seguido por un asterisco indica que el número de bloque se repite en alguna otra parte del bloque.



Todos los límites legales y nombres son al 1 de enero del 2000. Los límites mostrados en este mapa son utilizados por el Negociado del Censo solamente para propósitos de recopilación y tabulación de datos estadísticos; la representación para propósitos estadísticos no constituye una determinación de autoridad jurídica sobre derechos de propiedad o autorización. Fuente: Base de datos TIGER del Negociado del Censo. Proyección: State-based Albers Equal Area. Departamento de Comercio de los EE.UU., Administración de Economía y Estadísticas.

TIPO DE ENTIDAD: Barrio
 NOMBRE: Botijas barrio (08614)
 ST: Puerto Rico (72)
 CO: Orocovis Municipio (107)



Clave para Hojas Adyacentes

0	1	2
3	4	5

MAPA 1 DE 1 HOJA MATRIZ
 Número Total De Hojas: 1 (Índice 0; Matriz 1; Insertado 0)